

CIRCUIT PRIVATIF MAGIES D'IRLANDE

8 jours / 7 nuits - Vols réguliers directs

Hôtels 3* et 4**** en Pension Complète avec Boissons**

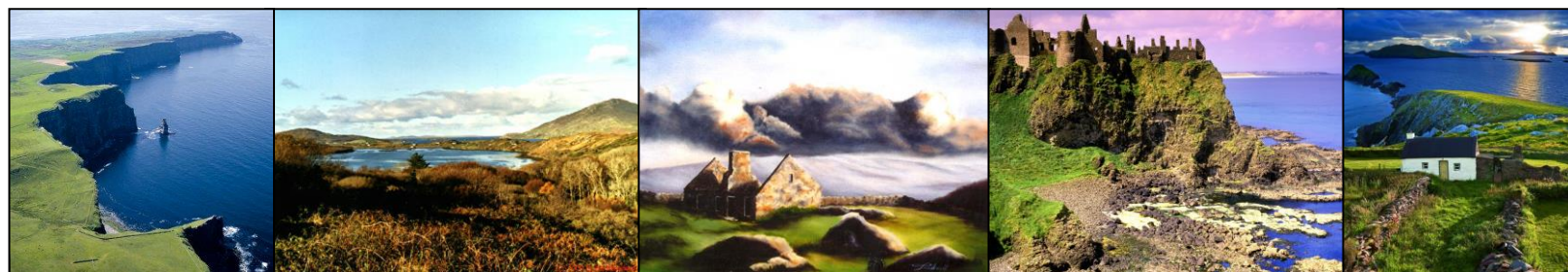
Visites, Entrées, Croisière, Dégustations & Spectacle

1 290 €



Monde de légendes qui abrite le peuple le plus chaleureux de la terre, l'Irlande est un kaléidoscope d'émotions, de sensations, d'émerveillements et de senteurs. Emotions des vieilles ballades irlandaises, dans les pubs arrosés de Guinness et de Paddy. Sensations, avec les vertigineuses falaises de Moher et les châteaux médiévaux. Émerveillements des paysages sublimes du Connemara, de l'Anneau du Kerry ou du Burren lunaire et énigmatique. Senteurs des chaumières, où flambe un feu de tourbe à l'abri des siècles...

Départ de NANTES du 22 au 29/05/2023



JOUR 1 : NANTES → DUBLIN

Formalités d'enregistrement et embarquement. Décollage sur **vol régulier direct**. Arrivée à l'aéroport de Dublin et accueil de votre **guide francophone** qui restera avec vous **pendant toute la durée du circuit**.

Transfert en **autocar privé** au centre de Dublin. **Visite panoramique de Dublin**. La ville de Dublin a été fondée il y a plus de mille ans, elle doit ses beaux édifices publics, ses rues larges et ses places élégantes au 11^{siècle}, âge d'or de la capitale. Transfert à votre hôtel situé dans la région de Dublin.



Dîner et nuit à votre hôtel situé dans la région de Dublin.

JOUR 2 : DUBLIN / GALWAY (env. 230 km au total)

Petit déjeuner irlandais.

Départ pour la **visite guidée de la Cathédrale Saint Patrick**, plus grande cathédrale et plus grand lieu de pèlerinage d'Irlande, la cathédrale Saint-Patrick se place au cœur de l'histoire et de la culture de Dublin depuis plus de 800 ans. Construite en 1220, la cathédrale est aujourd'hui devenue la cathédrale nationale de l'église d'Irlande, accueillant des services 2 fois par jour, du dimanche au vendredi. Elle est également devenue très fréquentée par les touristes venus admirer quelques objets ayant appartenu à Jonathan Swift, doyen de la cathédrale de 1713 à 1745 et auteur des Voyages de Gulliver.

Déjeuner au restaurant.

Puis route vers le Connemara et Galway en traversant l'Irlande via Athlone et la région des lacs. **Visite du site monastique de Clonmacnoise**. Si le temps le permet, rapide tour de Galway, la capitale du Connemara, avec en particulier Spanish Arch, l'ancienne porte de la ville, Eyre Square, Shop Street... Galway est tout le contraire d'une ville du nord. Il est très agréable de flâner dans ses rues pleines d'une foule affairée sortant d'une galerie marchande pour entrer dans une autre.

Dîner et nuit à votre hôtel situé dans la région de Galway.

JOUR 3 : LE CONNEMARA / SPECTACLE TRAD ON THE PROM (env. 185 km au total)



Petit déjeuner irlandais à l'hôtel.

Départ pour une excursion de la **journée dans le Connemara** qui est la partie la plus sauvage de l'Irlande. Le Connemara - une région rendue célèbre par la chanson de Michel Sardou "les lacs du Connemara" et par de nombreux films tels que "Le taxi Mauve" - est d'une beauté sauvage unique, peuplée de troupeaux de moutons et parsemée de centaines de petits lacs.

Déjeuner au restaurant en cours de route



JOUR 3 : LE CONNEMARA / SPECTACLE TRAD ON THE PROM (suite)

Continuation de la visite : Devant les yeux s'étend un paysage composé de murets de pierre, de minuscules fermes, de cottages aux toits de chaume isolés et de collines couvertes de bruyère.

Visite guidée de l'Abbaye de Kylemore et de ses jardins. Elle abrite un internat de jeunes filles dirigé par une communauté de sœurs bénédictines. En plein cœur du Connemara se trouve Kylemore Abbey, un ancien château devenu une abbaye bénédictine et un site touristique très fréquenté. Adossé à flanc de montagne, face à un lac, l'imposante demeure est particulièrement photogénique. Les allées du parc joliment boisé nous emmènent tour à tour à une église, un mausolée et un jardin victorien. Un bel endroit reposant et agréable à visiter.

Retour à votre hôtel pour le dîner. Départ en autocar privé en compagnie de votre **guide francophone** pour le **spectacle Trad on the Prom**. Trad on the Prom est un superbe spectacle mélangeant musiques, chansons et danses irlandaises. Cette soirée met en valeur les talents de Máirin Fahy et de son groupe. Máirin était la meneuse de revue du spectacle mondialement connu de Riverdance depuis 1996. Máirin est maintenant l'invitée d'honneur avec le groupe The Chieftains. Elle est accompagnée par toute une série d'invités spéciaux : Gerard Fahy (musicien / producteur de Lord Of the Dance), Mark Roberts (star de l'Eurovision et compositeur), Yvonne McMahon (chanteuse du groupe The Chieftains) et Sean Costello (champion du monde de dance irlandaise)

Retour à l'hôtel. **Nuit à votre hôtel situé dans la région de Galway.**

JOUR 4 : LE BURREN / LES FALAISES DE MOHER / COMTE DE CLARE (env. 200 km au total)

Petit déjeuner irlandais à votre hôtel.

Départ à travers le comté de Clare pour la **région du Burren**. Le Burren est une vaste région désertique aux paysages lunaires, constituée d'un massif calcaire où règnent pierres et roches. Aucun arbre n'y pousse, aucune terre ne recouvre la pierre, tout est absolument nu. Le Burren est également un vrai paradis pour le botaniste et le géologue (certaines formations rocheuses datent de plusieurs millénaires, avec de très nombreux vestiges préhistoriques). Un spectacle fascinant.

Croisière aux falaises de Moher. Les Falaises s'élèvent à plus de 200 m au-dessus de l'Atlantique et font partie des falaises les plus hautes d'Europe. Leur grandeur et leur beauté sont d'autant plus impressionnantes vues de la mer. La croisière vous



emmènera à la découverte des 8km de côte: c'est une expérience enrichissante, surprenante et originale dont vous ne trouverez pas d'équivalent sur la terre ferme ! **Déjeuner au restaurant** en cours de route.

Route ensuite vers le comte de Kerry. Puis découverte du **charmant village d'Adare** aux maisons colorées.

Dîner et nuit à votre hôtel situé dans la région de Limerick.



JOUR 5 : PENINSULE DE DINGLE (env. 150 km au total)

Petit déjeuner irlandais à votre hôtel

Départ pour la journée à la découverte de l'un des paysages les plus spectaculaires d'Irlande : la **Péninsule de DINGLE**. Cette région est réputée pour la route panoramique qui longe son littoral offrant des vues époustouflantes sur l'Océan Atlantique, ses monuments préhistoriques et ceux du début de l'ère chrétienne, ses petits villages où l'on parle encore le gaélique et ses kilomètres de haies de fuchsias. Cette route vous conduira le long de plages de sable, telles que celle d'Inch où fut filmé "La Fille de Ryan", jusqu'au joli petit port de pêche de Dingle, renommé pour ses fameux restaurants de fruits de mer. Elle continue ensuite jusqu'au promontoire de Slea Head à l'extrémité occidentale de l'Europe.

Déjeuner au restaurant en cours d'excursion.

Visite guidée de l'Oratoire de Gallarus. L'oratoire de Gallarus est le monument le plus impressionnant de l'époque paléochrétien sur la péninsule de Dingle. Il est resté intact et imperméable au fil du temps pour plus de 1200 ans. Construit sous la forme d'un bateau renversé, l'oratoire fait partie d'un plus grand site monastique et était utilisé comme un lieu de prière et de réflexion. Avec sa petite porte d'entrée et sa fenêtre à tête ronde donnant sur l'Est, l'oratoire est un excellent exemple de construction en pierre sèche.

Retour à votre hôtel. **Dîner** et nuit à votre **hôtel situé dans la région du Kerry.**

JOUR 6 : L'ANNEAU DU KERRY (env. 200 km au total)



Petit déjeuner irlandais à hôtel.

Départ pour une excursion de la **journée dans l'Anneau du Kerry**. Beaucoup plus hospitalier que le Burren et le Connemara, Iveragh ou l'Anneau du Kerry est le plus célèbre paysage d'Irlande. Excursion tout le long de la côte, avec de superbes points de vue sur l'Océan Atlantique, en passant par les villages de Killorglin, Glenbeigh et Cahirciveen.

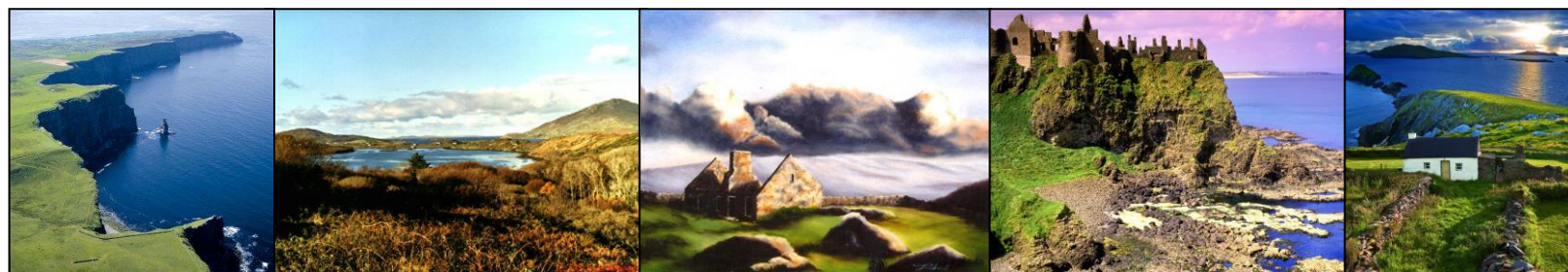
Déjeuner dans un Pub en cours de route.

Continuation de l'excursion en passant par **Waterville** près de Lough Currane et Sneem dont les maisons sont célèbres pour leurs couleurs particulièrement vives. La végétation est luxuriante et l'on découvre sous ces latitudes des eucalyptus, des aloès et des rhododendrons géants.

Visite également du **parc national de Killarney**, immense parc avec jardins, forêts et lacs ; Arrêt devant le **manoir de Muckross House** (plus de visite intérieure pour les groupes). Si le temps le permet, arrêt également à la **cascade de Torc** de 30 mètres de hauteur, avec un splendide point de vue sur les lacs de l'anneau du Kerry.



Retour à votre hôtel. **Dîner** et nuit à votre **hôtel situé dans la région du Kerry.**



JOUR 7 : TIPPERARY / CASHEL / KILKENNY / DUBLIN (255 km au total)

Petit déjeuner irlandais à votre hôtel.

Départ pour Cashel où vous pourrez apercevoir le **Rocher de Cashel**, qui domine la ville et reste l'un des sites les plus intéressants d'Irlande.

Déjeuner au restaurant en cours de route.

Départ pour Dublin et en route **visite de Kilkenny**, ville médiévale, très charmante avec sa multitude de bâtiments historiques et d'ateliers d'artistes et d'artisans. Kilkenny est connue pour son fameux château achevé au 13ème siècle et siège de la famille Butler Family, Comte et Duc d'Ormond jusqu'1937.

Visite du Kilkenny Design Centre où vous pourrez vous procurer de très belles pièces d'artisanat irlandais.

Route pour Dublin en passant par **Carlow, une belle région** de terres cultivées et vous longerez la Barrow, véritable paradis pour la pêche à la truite.

Arrivée à Dublin et installation à votre hôtel

Dîner et nuit dans la région de Dublin.

JOUR 8 : DISTILLERIE JAMESON / DUBLIN → NANTES

Petit-déjeuner à l'hôtel.

Visite de l'ancienne Distillerie Jameson.

Enfin, une des visites incontournables à Dublin reste quand même l'ancien entrepôt à orge de la Distillerie Jameson reconverti en musée. Au cours de la visite, tous les secrets de la distillation du Whiskey Irlandais vous seront révélés, la dernière étape étant la **dégustation d'un whiskey irlandais**.

Fin de journée libre selon les horaires de vol pour une découverte personnelle ou du shopping.

Transfert en autocar privé à l'aéroport de Dublin. **Assistance** aux formalités d'enregistrement et embarquement.

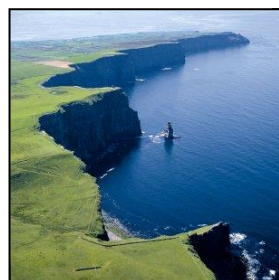
Décollage sur **vol régulier direct**.



Transgallia

Constructeur de voyages
depuis 1946

Im. 010 11 0004



CE PRIX COMPREND :

- Formalités d'enregistrement et d'embarquement
- **Transport aérien A/R** au départ de NANTES sur vols réguliers directs
- Taxes aéroport et hausse carburant à ce jour
- **Frais de bagages à main et en soute (20 kg)**
- Frais de dossier : 15 € OFFERTS (sauf si règlement individuel par CB)
- Transferts en autocar : Aéroport / Hôtel / Aéroport
- Hébergement dans les hôtels 3*** et 4**** mentionnés ou similaire base chambre double
- Pension complète du dîner du 1er jour au dîner du dernier jour
- **Eau comprise lors des repas**
- **Thé ou café inclus aux déjeuners et dîners**
- Transport en autocar Grand Tourisme selon programme
- Services **d'une guide francophone** pendant tout le circuit
- Excursions, entrées, croisière et dégustations mentionnées au programme
- **Spectacle au Trad on The Prom**
- Assistance locale 24h/24, 7j/7
- Taxes locales et services
- Garantie financière Atradius
- Documents de voyage
- Assurances Multirisques Assistance / Rapatriement / Annulation / Bagages : OFFERTES
- **Assurance Garantie des Prix (hausse carburant, taxes aéroports, etc) : 1%**

CE PRIX NE COMPREND PAS :

- **Chambre individuelle : 220 € (nombre limité)**
- **Autres boissons, dépenses à caractère personnel et pourboires**
- **Assurance Spéciale COVID (en complément de l'annulation) : 2%**

Tarif calculé sur une base de 45 participants par départ

*Supplément de 20 € par personne pour une base de 40 participants et de 57 € pour une base de 35 participants
Supplément de 95 € par personne pour une base de 30 participants*



Transgallia

Constructeur de voyages
depuis 1946

Im. 010 11 0004

