

**CIRCUIT PRIVATIF**  
**MAGIES DES POUILLES**  
**8 jours / 7 nuits – Vols réguliers directs**  
**Hôtels 4\* en Pension Complète**  
**1 seul changement d'hôtel**  
**Visites, Entrées, Dégustations & Spectacle**

**1 820 €**



**Départ de Nantes**  
**Du 18 au 25 Juin 2026**





## **JEUDI 18 JUIN 2026 : NANTES / BARI / REGION DE BARLETTA**

Formalités d'enregistrement et d'embarquement.

Envol à destination de Bari sur **vol régulier direct** à **16h50**. Arrivée à **19h20**.

Accueil de votre **guide accompagnateur francophone qui restera avec vous durant tout le circuit**.

Remise des **écouteurs**, qui seront à disposition pour tout le voyage.

**Transfert** en autocar privé vers votre hôtel situé dans la région de Barbaletta.

Installation dans les chambres.

**Dîner avec boissons** et nuit à votre hôtel 4\*.





## **VENDREDI 19 JUIN - GARGANO / MONTE SANT'ANGELO**

Petit déjeuner à l'hôtel et départ vers **Vieste** pour la visite du célèbre rocher **Pizzomunno**.

**Balade en bateau le long de la spectaculaire côte du Gargano** pour admirer les falaises blanches, les grottes marines aux eaux turquoise et les criques cachées accessibles uniquement par la mer (durée 1h30 environ).

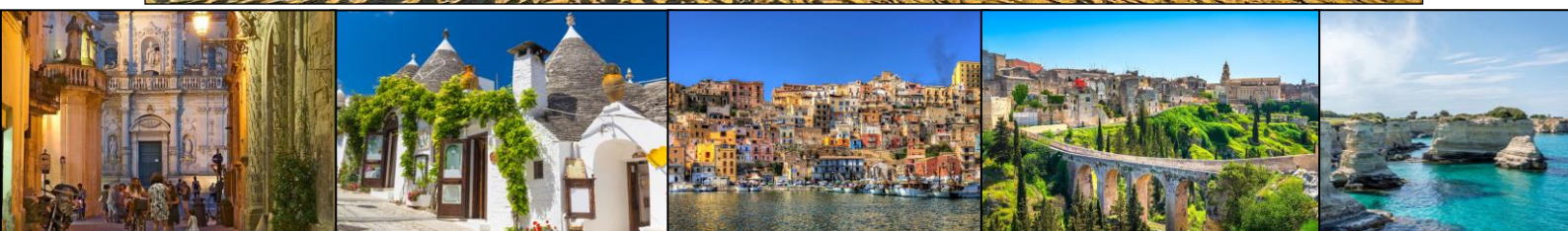
**Déjeuner avec boissons au restaurant.**

Continuation à travers le **Gargano** vers Monte Sant'Angelo.

L'après-midi, visite de **Monte S. Angelo avec le sanctuaire, le château (entrée comprise) et le vieux quartier**. Le Château de Monte Sant'Angelo représente dix siècles d'histoire et témoigne de la succession des peuples, des dominations et des divers styles architecturaux.

Retour à votre hôtel.

**Dîner avec boissons et nuit à l'hôtel 4\*.**





## **SAMEDI 20 JUIN - CASTEL DEL MONTE / TRANI**

Petit déjeuner buffet à l'hôtel. Le matin, visite de **Castel Del Monte**, où se trouve le château, qui est le monument le plus célèbre de l'Empereur Frédéric II de Souabe. Visite guidée de cette construction, qui remonte au XIII siècle et synthétise de manière admirable toutes les influences de style et de culture de l'entourage artistique de l'Empereur. Le château est de forme octogonale, avec huit tours, octogonales elles aussi, placées aux angles. **Entrée au château et navette du parking a/r incluses.**

**Déjeuner avec boissons dans une Masseria (typique ferme auberge) avec menu à base de spécialités locales. Sur place démonstration de fabrication de mozzarella par un fromager.**

L'après-midi, visite guidée de **Trani**. Station balnéaire réputée, Trani cache derrière ses quartiers modernes, une vieille ville et des monuments, en particulier la cathédrale et le Campanile attenant, qui évoquent un Moyen-Âge particulièrement riche. **Entrée incluse à la cathédrale de Trani.**

Installation dans votre hôtel 4\* situé dans la région d'Alberobello ou similaire.

**Dîner avec boissons et nuit à l'hôtel 4\*.**



## **DIMANCHE 21 JUIN - GROTTES DI CASTELLANA / ALBEROBELLO**

Petit déjeuner buffet à l'hôtel et départ vers les **Grottes de Castellana**, vaste ensemble de cavités naturelles souterraines au sol calcaire. Ces Grottes sont considérées comme un des ensembles de grottes naturelles souterraines les plus remarquables d'Italie et d'Europe, en raison de leur extension, de l'ampleur spectaculaire des galeries, et de la richesse prodigieuse des concrétions cristallines. **Entrée incluse aux Grottes de Castellana.**

Continuation vers Alberobello pour un **déjeuner avec boissons au restaurant avec menu à base de spécialités locales.**

L'après-midi, visite guidée de **Alberobello**, capitale des "Trulli", curieuses maisons d'origine rurale construites grâce à un système technique audacieux, avec un plan central avec des murs en pierre sèche sur lesquels repose une petite coupole en forme de cône. Le centre historique a été déclaré monument national et inscrit à la liste du patrimoine mondiale de l'Unesco. Les quartiers entièrement composés de Trulli, qui s'ouvrent sur des ruelles tortueuses grimpant sur les collines, forment un panorama magique. **Entrée incluse au Trullo Sovrano.**

Retour à votre hôtel situé dans la région d'Alberobello.

**Dîner avec boissons et nuit à l'hôtel 4\*.**





## **LUNDI 22 JUIN – ALTAMURA / MATERA (REGION BASILICATE)**

Petit déjeuner buffet à l'hôtel.

Départ vers **Altamura** et visite de la **cathédrale**, dont le portail est peut-être le plus beau des Pouilles. Découvrez la ville médiévale construite sous le Saint Empire romain germanique, entrez dans le centre historique par l'une des anciennes portes de la ville et découvrez les beautés architecturales des églises Saint-Blaise, Saint-Nicolas, l'église grecque... La belle promenade se poursuit à travers les places typiques de la vieille ville et fait pour vous transporter sentir bon dans les petites rues de la vieille ville à la recherche de vieux fours à bois où encore aujourd'hui la cuisson du pain et de la focaccia. **Visite d'un four réputé pour la production du célèbre Pain d'Altamura suivie d'une dégustation.**

Continuation vers **Matera**.

**Déjeuner avec boissons typique au restaurant.**

L'après-midi **visite guidée de **Matera****. A partir de 1993 est insérée dans la liste du Patrimoine mondial de l'Unesco. Elle est bâtie aux pieds des montagnes et ses maisons sont creusées dans le tufo (tuffeau), roche calcaire, blanche, de porosité élevée et donc facile à travailler. Ces témoignages de grottes-habitations sont appelées les Sassi et résultent à première vue d'un labyrinthe de grottes, maisons, caves et ruelles qui se perdent les unes dans les autres (**entrée à la maison grotte incluse**).

Retour à votre hôtel situé dans la région d'Alberobello.

**Dîner avec boissons et nuit à l'hôtel 4\*.**

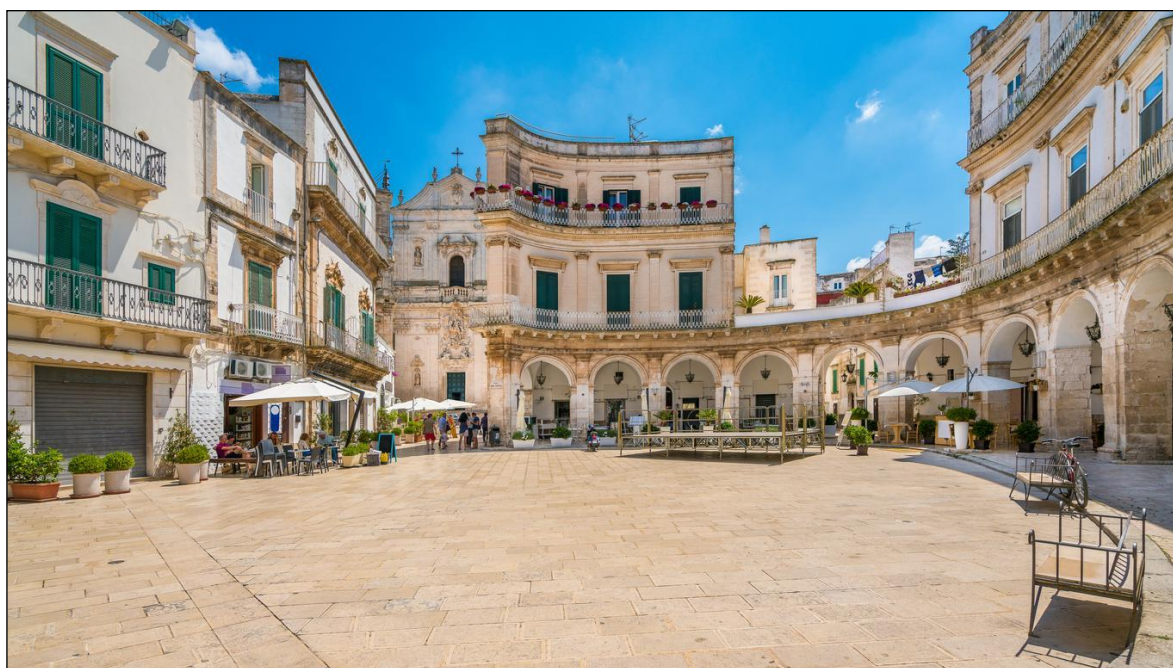




## **MARDI 23 JUIN** – MARTINA FRANCA / OSTUNI / SPECTACLE DE TARANTELLA

Petit déjeuner buffet à l'hôtel et départ vers **Martina Franca**. La visite du centre historique débutera à la piazza XX Settembre. Au cours de cette visite privée, vous entrerez dans l'histoire de cette belle ville de la région des Pouilles. Vous passerez par la porte de San Stefano, l'un des portails baroques qui donnaient accès à la ville par les anciennes murailles. La balade vous mènera à la Piazza Roma. Vous continuerez la visite jusqu'à la Piazza del Plebiscito, où vous attendra la Basilique de San Martino, l'un des véritables trésors de la ville. La façade baroque surchargée du temple attirera votre attention. De plus, sur la Piazza del Plebiscito, vous verrez l'Université de Martina Franca et la tour de l'horloge. Ensuite, vous continuerez à vous promener dans les rues étroites de cette ville et à admirer ses palais baroques et rococo.

**Déjeuner avec boissons** au restaurant.





## **MARDI 23 JUIN** – MARTINA FRANCA / OSTUNI / SPECTACLE DE TARANTELLE (SUITE)

L'après-midi, continuation vers **Ostuni**.

Cette visite guidée d'Ostuni vous permettra de découvrir l'histoire et les principaux monuments de la **"ville blanche"**. Vous vous promènerez dans le centre historique et verrez des bâtiments emblématiques comme l'église San Francesco ou la co-cathédrale de l'Ascension de Santa Maria. (**entrée au Dôme incluse**)

Découverte du Corso Giuseppe Mazzini. Vous voulez savoir pourquoi les maisons de cette ville ont été peintes à la chaux ? C'est le moment de le découvrir ! Le guide vous fera découvrir différents points de vue qui offrent des vues grandioses sur la vallée d'Itria et ses vastes oliveraies. Puis vous verrez l'extérieur de bâtiments de grande valeur historique, comme l'église Saint François d'Assise. Nous remonterons au XIV<sup>e</sup> siècle pour vous raconter les origines de ce lieu de culte et nous vous parlerons des profonds remaniements qu'il a subis après un violent tremblement de terre survenu en 1743.

Retour à votre hôtel situé dans la région d'Alberobello.

Après le dîner avec boissons, transfert pour assister à un **spectacle folklorique de danses Tarentelle**.

Retour à l'hôtel.

**Nuit à l'hôtel 4\*.**





## MERCREDI 24 JUIN - LECCE / OTRANTO

Petit déjeuner buffet à l'hôtel et départ vers **Lecce**. Visite du centre historique de la ville, la Florence du sud, capitale du baroque salentin. Également connue comme la Florence du Sud, Lecce est l'une des plus belles villes du Sud de l'Italie. Elle impressionne surtout pour son magnifique style baroque du XVII<sup>ème</sup> siècle, ses églises, ses palais, mais aussi son ambiance joyeuse.

Déjeuner avec boissons typique au restaurant.

L'après-midi, visite de **Otranto**, la ville la plus complète en ce qui concerne l'art, l'histoire, le paysage.

Découverte du centre-ville et de la célèbre Cathédrale, exemple de l'architecture romane des Pouilles.

Retour à votre hôtel situé dans la région d'Alberobello ou similaire.

Dîner avec boissons et nuit à l'hôtel 4\*.





## JEUDI 25 JUIN : BARI/ NANTES

Petit-déjeuner buffet.

Départ en direction de **BARI**, capitale des Pouilles.

Visite guidée de **BARI**, découverte des rues et ruelles de Bari avec votre guide francophone.

Vous découvrirez la basilique Saint-Nicolas (intérieur) et la cathédrale San Sabino (extérieur), l'un des plus beaux modèles de l'architecture romane italienne.

Vous arriverez dans la partie moderne de Bari, considérée comme la zone française pour le style de ses bâtiments. Vous y trouverez les théâtres et les boutiques les plus luxueuses. Puis vous découvrirez la magnifique façade du château millénaire, l'un des principaux symboles de la ville.

Vous marcherez dans les ruelles étroites de la ville pour découvrir une des traditions les plus profondément enracinées : **la fabrication des pâtes en plein milieu de la rue**. Ici les femmes locales s'assoient à la porte de leur maison pour pétrir l'orecchiette traditionnelle.

Vous continuerez vers le port pour visiter l'emblématique marché aux poissons.

Déjeuner au restaurant avec boissons.

Temps libre pour une découverte personnelle.

**Transfert** avec votre **guide francophone** à l'aéroport en autocar privé.

**Assistance** aux formalités d'enregistrement et d'embarquement.

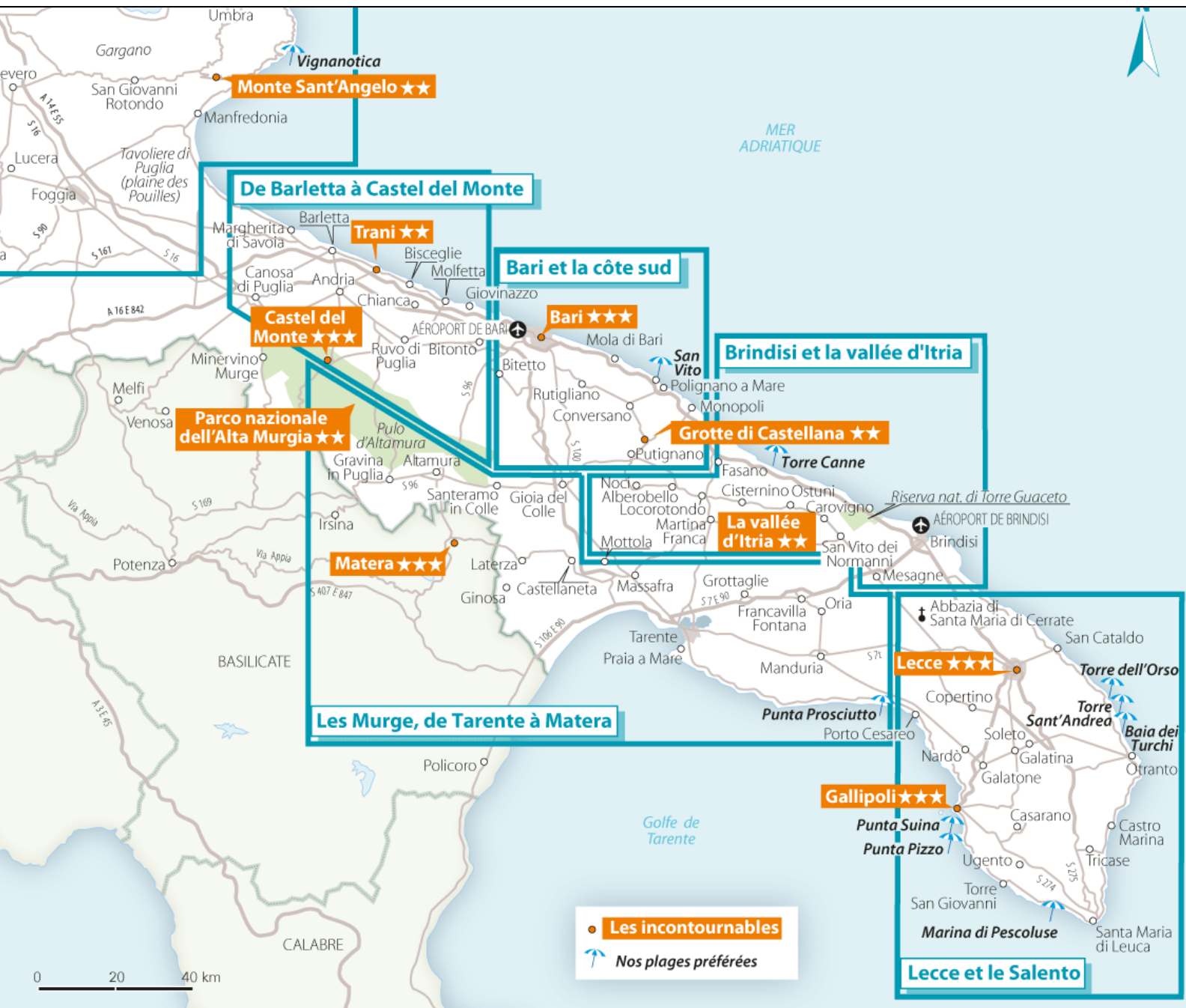


Décollage sur **vol régulier direct à 20h05**.  
Arrivée à **22h50**.





## CARTE TOURISTIQUE DE LA REGION DES POUILLES





## CE PRIX COMPREND :

- Les formalités d'enregistrement et d'embarquement
- Le transport aérien sur vols réguliers directs au départ de NANTES
- Les taxes aéroport et hausse carburant : **ferme et définitif**
- Les frais pour un bagage à main (40x30x20 cm) et les frais d'un bagage en soute (20 kg)
- Les transferts en autocar privé : Aéroport / Hôtel / Aéroport
- L'hébergement dans les hôtels 4\*\*\*\* ou similaire base chambre double
- **1 seul changement d'hôtel**
- La pension complète du dîner du jour 1 au déjeuner du jour 8 dont repas typiques
- Les boissons aux repas (1/4 de vin et 1/2 eau à tous les repas et café le midi)
- Le guide accompagnateur francophone durant tout le circuit
- Les écouteurs pendant toutes les visites
- Le transport en autocar Grand Tourisme
- Les services de guides locaux francophones selon programme
- Les visites guidées, entrées et dégustations mentionnées au programme
- Les taxes de séjour : 3 € par nuit et par personne à ce jour
- Le spectacle de Tarentelle
- Les frais de dossier : 25 € OFFERTS (sauf si règlement individuel par CB)
- La garantie financière GROUPAMA (Garantie totale des fonds déposés)
- Les documents de voyage envoyés par mail
- Les assurances Multirisques Assistance / rapatriement / Annulations / Bagages (78.26 €)
- Le transport en car Bouchemaine – Aéroport de Nantes : AR.

## CE PRIX NE COMPREND PAS :

- Le supplément en chambre individuelle : 240 € (nombre limité)
- Les dépenses personnelles et pourboires

*Tarif calculé sur une base **40 participants minimum** en circuit privé  
Supplément pour une base de 35/39 participants : 25 € par personne  
Supplément pour une base de 30/34 participants : 60 € par personne  
Autres bases : nous consulter*

*Estimations tarifaires sous réserves de disponibilité, de modifications ultérieures et à reconfirmer auprès de notre service lors de votre positionnement d'option et de votre confirmation.*

